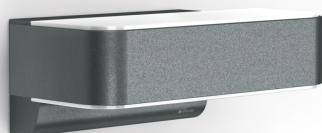


Lampă de exterior fără senzor

# L 810 C

Antracit  
EAN 4007841 079307  
Nr. articol 079307



Up-/Downlight

LED

30 Jahre (Ø 4,5 Std / Tag)

3000 K

3000K warmweiß



10 - 100% Grundlicht



IP44



Vernetzbar via Bluetooth



Einstellungen via App



Lichtquelle nicht austauschbar



Betriebsgerät nicht austauschbar



Außenleuchte

## Descrierea funcției

Elegant și luminos. Up-/Downlight L 810 C fără senzor se prezintă ca o lampă de exterior cu LED extrem de elegantă. Aici design-ul exigent al produsului întâlnește calitatea cu durată mare de viață a materialului (aluminiu). Lumina albă caldă (3.000 K) cu 679 lm la numai 9,8 W garantează o ambianță luminoasă irezistibilă. Se poate interconecta extrem de rapid prin Bluetooth cu versiunea de senzor sau se poate aprinde și stinge ca soluție individuală elegantă.

## Specificații tehnice

Dimensiuni (L x B x H)	146 x 230 x 91 mm
Cu sursă luminoasă	Da, sistem LED STEINEL
Garanția producătorului	3 ani
Setări prin	App, Bluetooth
Cu telecomandă	Nu
Variante	Antracit
UM1, EAN	4007841079307
Aplicație, loc	Exterior
Aplicație, încăpere	grădină, ușă de la intrare, curte & cale de acces, în toată clădirea, terasă / balcon
Culoare	Antracit
Incl. fișă cu sticker număr de casă	Nu
Locul montării	perete
Rezistență la impact	IK03
Grad de protecție	IP44
Clasă de protecție	II

Conexiune la rețea	220 – 240 V / 50 – 60 Hz
Putere	9,8 W
Înălțimea de montaj max	2,50 m
Puterea emițătorului	< 1 mW
Flux luminos produs	679 lm
flux luminos măsurat (360°)	679 lm
Eficiența totală a produsului	69 lm/W
Temperatura culorii	3000 K
lampă	LED nu se poate înlocui
Durată de viață LED L70B50 (25 °)	> 60000
Baza	fără
Sistem de răcire a LED-urilor	Control termic activ și pasiv
Aprindere soft-start	Da
Rețele	Da
Interconectare prin	Bluetooth
Indicele de redare a culorilor CRI	= 82

<https://www.steinell.de>

Sub rezerva modificărilor tehnice

04.2024 Pagină 1 de la 2

Lampă de exterior fără senzor

# L 810 C

Antracit  
EAN 4007841 079307  
Nr. articol 079307

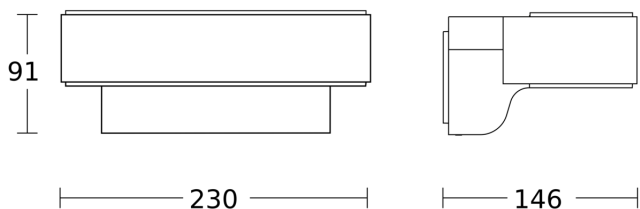


## Specificații tehnice

Temperatura ambientală	-20 – 40 °C
Material carcasă	Aluminiu
Material de acoperire	Plastic, opal

Înălțimea optimă de montaj 2 m

## Desen tehnic



## Schema circuitului Bluetooth

